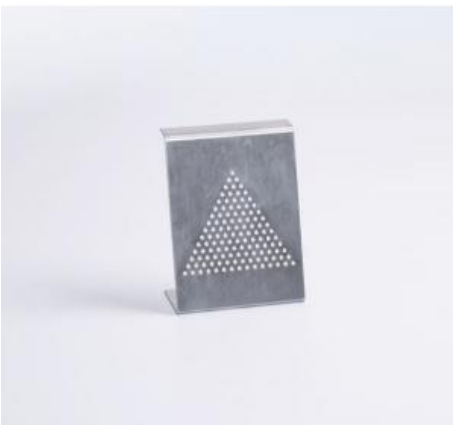




Date d'édition : 05.04.2026



**Ref : 206443**

**Modèle expérimental de réaction en chaîne**

Ce modèle d'expérimentation permet d'illustrer la réaction en chaîne commandée et non commandée.  
Le modèle est équipé d'allumettes.  
L'allumette située à l'extrémité inférieure est allumée.  
Avec une plaque qui peut être tenue entre les allumettes.

Caractéristiques techniques:

Longueur : env. 130 mm

Largeur : 100 mm

Hauteur : 20 - 55 mm

120 trous

Complément nécessaires:

3 666 734 Allumettes

### Options

**Ref : 666734**

**Allumettes**

