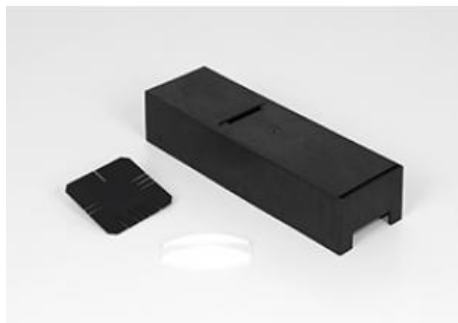




Date d'édition : 07.04.2026

Ref : 459093

Boîte à lumière pour TP d'optique, à LED



Boîte à lumière pour lampe DEL () pour expériences de parcours des rayons directement sur un plan de table. Avec lentille condenseur pour générer une lumière parallèle ainsi qu'un diaphragme fendu repositionnable à 1, 2, 3 et 5 fentes. La lampe DEL n'est pas incluse.

Caractéristiques techniques

Dimensions: 21 cm x 6,5 cm x 4,5 cm

Options

Ref : 459094

Lampe à LED pour TP d'optique



Lampe DEL pour des expériences d'étudiant sur l'optique de faisceau dans le Caisse de boîte à lumière (459093) et pour l'optique géométrique sur le rail métallique de précision (46082).

Caractéristiques techniques:

- Tension d'entrée: 4 -7 V CC
- Connecteur: Mini-USB



Date d'édition : 07.04.2026

Ref : 459095

Alimentation enfichable USB 5V CC (prise A)



Alimentation électrique USB pour lampe DEL (459094), lampe DEL triple(459098) et au laser classe 1, rouge (459097)

Caractéristiques techniques:

- Primaire: 100-240 V CA, 50/60 Hz
- Secondaire: 5 V CC
- Prise de connexion: USB (Type A)

Ref : 459096

Câble de connexion USB (A-ST - Mini-B St) pour l'alimentation USB 459 095

