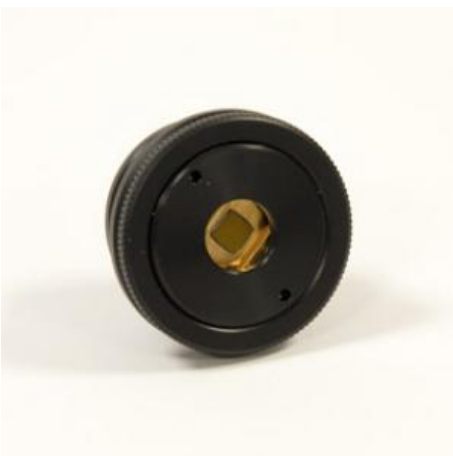


Date d'édition : 06.04.2026



Ref : 4745278

Module de blocage de mode passif 1,5  $\mu\text{m}$

Le filtre passe-bande (474 5308) du dispositif laser à fibre linéaire est remplacé par un miroir absorbeur saturable à semi-conducteur (SESAM) servant de verrou de mode passif.

La longueur de la fibre détermine la fréquence de répétition des impulsions et la durée des impulsions, qui sera de l'ordre de quelques centaines de femtosecondes, en fonction de la dispersion et du gain.

Le gain dépend également de la puissance de pompage et est contrôlé par le courant d'injection de la diode laser de pompage.

Caractéristiques techniques :

Temps de relaxation : 2 ps

Absorbance saturable : 20 %

Longueur d'onde de fonctionnement : 1550 nm

Montage : collé sur un cylindre en cuivre plaqué or

Diamètre : 12,7 mm

Taille de la puce : 4 mm x 4 mm

Épaisseur : 400  $\mu\text{m}$