

Date d'édition : 27.05.2026

Ref : 773090

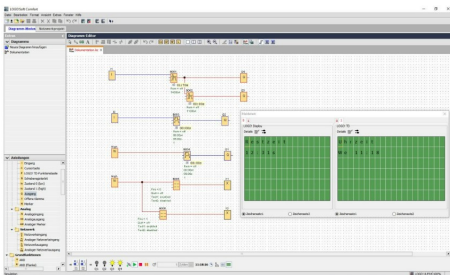
Logiciel Logo Soft Confort V8



Le LOGO! logiciel et documentation Soft Comfort V8 - 6ED1058-0BA08-0YA1 de Siemens fonctionne sur WIN XP, WIN 7, WIN 8, WIN 10 (32/64 Bit) et Mac OSX 10.7 Lion jusqu'à. Mac OSX El Capitan und Linux SUSE 11.3 (SP3).

Le logiciel LOGO! Soft Comfort permet une utilisation confortable.

Le logiciel LOGO! Soft Comfort 8 (version 8.3) - 6ED1058-0BA08-0YA1 permet la configuration en mode réseau et la préparation des simulations de projets, programmes et documentations d'une manière facile et confortable par "glisser-déposer"



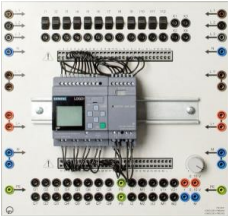
Options

Date d'édition : 27.05.2026

Ref : 773041

Trainer LOGO! 8 12/24 avec entrées sorties sur douilles 4 mm et interrupteurs de simulation

12x entrées numérique, 8 sorties numériques, 2x entrées analogies 0...10V



LOGO! 8 est la dernière génération de modules logiques Siemens.

Il est une solution compacte, pratique et économique pour de simples opérations de contrôle dans le domaine de l'installation et de la commande, ainsi que dans la mécanique et les appareillages.

Le nouveau module logique offre une manipulation simplifiée, avec un nouvel affichage et des options de communication via Ethernet.

Cela rend également l'application serveur web super facile.

Le module logique est monté sur le panneau avant au moyen d'un rail DIN.

Les entrées et sorties peuvent être placées sur des prises de sécurité par l'opérateur via des borniers.

Des extensions supplémentaires telles que des modules d'entrées et de sorties numériques ou analogiques, des modules ASi, des modules EIB, etc.

BEI modules peuvent être montés sur le rail DIN et sont placés aussi sur les bandes terminales pour vérins de sécurité.

Le module logique LOGO! est caractérisé par les caractéristiques suivantes:

- Créer des programmes de commutation faciles en reliant les fonctions de base et spéciaux fonctions de base ET, OU, NON, NAND, NOR, XOR

Fonctions spéciales: Retard, Retard d'enclenchement, retard, relais de verrouillage, horloge, compteur (avant et arrière), temporisateur,

- flexibilité grâce à des fonctions de recombinaison.

- H378

- Interface Ethernet intégrée pour tous les LOGO! 8 famille de produits.

Cela permet la communication des LOGO! Modules entre eux et avec les systèmes SIMATIC S7 via Ethernet.

- Sauvegarde, duplication et transport pratiques du programme de commutation via un module de programme optionnel.

Caractéristiques techniques :

Le panneau d'expérimentation a les caractéristiques suivantes:

Prises de sécurité 4 mm pour 12 entrées numériques et 8 sorties numériques

Y compris 2 prises d'entrée pour entrées analogiques 0 ... 10 V.

Champ supplémentaire avec quatre prises de sécurité 4mm pour les extensions, telles que E / S numériques ou analogiques supplémentaires

Simulation du signal d'entrée des 12 entrées via un bouton-poussoir

Simulation d'un signal d'entrée analogique via un potentiomètre

Deux douilles de sécurité de 4 mm chacune pour L1, L2, L3, N, 24 V, 0 V



Date d'édition : 27.05.2026

Ref : 6893000
Câble RJ45 croisé 2m

