



Date d'édition : 21.02.2026

**Ref : C3.1.3.4**

### **C3.1.3.4 Détermination de la densité de solides**

L'expérience C3.1.3.4 permet de déterminer la densité de corps solides de formes irrégulières.

Un pesage est associé à une mesure de volume.

Les volumes des corps sont déterminés par le volume du liquide que les corps refoulent d'un récipient de trop-plein.

Équipement comprenant :

1 ADAHCB602H Balance compacte, 600 g : 0,01 g, avec port USB

1 362 04 Vase à trop-plein

1 590 08 Eprouvette graduée 100 ml

1 300 76 Laborboy II (support élévateur)

1 309 48 Fil de pêche

1 674 7560 Soufre, morceaux, 500 g

1 309 42 \* Colorant, rouge, 10 g

Les articles marqués d'un \* ne sont pas obligatoires, mais sont recommandés pour la réalisation de l'expérience.

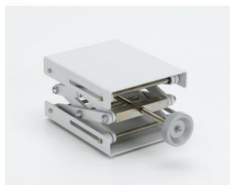
#### Catégories / Arborescence

Sciences > Chimie > Expériences pour le supérieur > Chimie analytique > Détermination de propriétés physiques > Propriétés des solides

#### Options

**Ref : 30076**

**Support de laboratoire réglable II, hauteur réglable de 60...250mm, plateau 16 x 13cm**



Support réglable en hauteur pour surélever les appareils de démonstration ainsi que pour faire varier la hauteur de certains appareils au sein d'un montage expérimental. Fixation avec quatre vis papillon.

Caractéristiques techniques :

Plateau et plaque de base : 16 x 13 cm

Hauteur : de 60 à 250 mm (réglable)

Charge maximum : 30 kg max (suivant la hauteur)

Masse : 1,8 kg



Date d'édition : 21.02.2026

**Ref : 30942**

**Colorant, soluble à l'eau, rouge, 10 g**



Colorant alimentaire soluble dans l'eau, non toxique. Poudre

Caractéristiques techniques :

Couleur: rouge

Quantité: 10 g

**Ref : 30948**

**Fil de pêche, l = 10 m**



Caractéristiques techniques :

Matériau : fil Trevira torsadé

Couleur : noir et blanc

Longueur : 10 m

Diamètre : 0,5 mm

Résistance : 6 kg



Date d'édition : 21.02.2026

**Ref : 36204**

**Vase à trop-plein**

Pour déterminer le volume de solides ainsi que pour étudier le principe d'Archimède.

Caractéristiques techniques :

Matériau : verre acrylique Hauteur : 16 cm

Diamètre : 6 cm

**Ref : 59008**

**Eprouvette graduée, 100 ml**



Pour mesurer un volume liquide.

Caractéristiques techniques :

- Matériau : SAN (styrène acrylonitrile)
- Graduation : 2 ml

**Ref : 6747560**

**SULPHUR, Pcs. 500G**



Date d'édition : 21.02.2026

**Ref : ADAHCB602H**

**Balance compacte, 600 g : 0,01 g, avec port USB**



Balance de précision portable à plateau rond, avec plusieurs unités de pesage et interfaces RS-232 et USB, avec batterie rechargeable (adaptateur/chargeur inclus), crochet de pesée pour les mesures de densité et de poids spécifique et bouclier anti-dérapant amovible. Empilable.

#### Caractéristiques techniques

Capacité : 600 g

Précision de lecture : 0,01 g

Diamètre du plateau : 120 mm

Alimentation électrique : Adaptateur 12 VDC 800 mA ou batterie interne rechargeable

Dimensions du paravent : 132 mm ø x 90 mm de haut

Dimensions totales : 170 mm x 245 mm x 80 mm