



Date d'édition : 08.04.2026

Ref : C3.2.1.2_p

C3.2.1.2_p Séparation chromatographique en phase gazeuse d'alcools - Effet de température

Le chromatographe à gaz permet non seulement de séparer des substances gazeuses, mais aussi des liquides très volatils, auquel cas seule la part gazeuse est séparée.

Au besoin, il est alors possible de réchauffer la colonne de séparation et le gaz porteur.

Dans l'expérience C3.2.1.2, on effectue la séparation chromatographique en phase gazeuse d'un mélange d'alcools.

Équipement comprenant :

- 1 524 005W2 Mobile-CASSY 2 WLAN
- 1 524 220 CASSY Lab 2
- 1 665 580 Chromatographe à gaz LD 1
- 1 665 582 Capteur d'hydrocarbures
- 1 665 584 Colonne de séparation avec Porapak P
- 1 662 2861 Pompe d'aquarium 100 l/h
- 1 664 814 Compte-bulles avec dispositif anti-retour
- 2 602 013 Bécher Boro 3.3, 800 ml, forme haute
- 1 300 76 Laborboy II (support élévateur)
- 1 666 839 Agitateur magnétique chauffant
- 1 666 851 Turbulent magnétique 25 mm x 6 mm Ø, cylindrique
- 1 382 21 Thermomètre agitateur -10...+110 °C/1 K
- 1 665 957 Seringue de dosage 1 ml
- 1 665 960 Canules 0,45 mm Ø, jeu de 10
- 1 500 421 Câble de connexion 19 A, 50 cm, rouge
- 1 500 422 Câble de connexion 19 A, 50 cm, bleu
- 1 666 425 Cadre profilé C 50, 2 étages, pour CPS
- 1 666 4660 Tableau magnétique CPS, 300 mm
- 1 524 0036 Support pour Mobile-CASSY 2, CPS
- 1 665 588 Plaque de base pour le chromatographe à gaz LD 1, CPS
- 1 665 589 Septums, lot de 10
- 1 667 197 Tuyau silicone, 4 mm Ø, 1 m
- 1 673 2700 Méthanol, 250 ml [DANGER H225 H301 H311 H331 H370]
- 1 671 9700 Ethanol, absolu, 250 ml [DANGER H225 H319]
- 1 671 9740 Éthanol, solvant, 250 ml [DANGER H225 H319]
- 1 674 4310 Alcool propylique, 250 ml [DANGER H225 H318 H336]
- 1 674 4400 Isopropanol, 250 ml [DANGER H225 H319 H336]
- 1 Complément nécessaire : PC avec Windows Vista/7/8 et connexion WLAN ou USB

Options



Date d'édition : 08.04.2026

Ref : 665960

Canules 0,45 mm Ø, jeu de 10



Pour les seringues de dosage, avec embout Luer, 10 canules.

Caractéristiques techniques :

- Diamètre : 0,45 mm
- Longueur : 25 mm

Ref : 665957

Seringue, 1 ml



Avec embout Luer.

Caractéristiques techniques :

Volume : 1 ml Graduation : 0,01 ml

Ref : 666839

Agitateur magnétique chauffant



Agitateur magnétique (jusqu'à 2 litres) avec plaque chauffante en aluminium, pour des exercices de chauffage et d'agitation simples ; à régulation électronique de la plaque chauffante et de la température des milieux chauffés jusqu'à 350 °C. Protection contre la surchauffe, raccord pour thermomètre à contact, conforme à la norme DIN 12878, possibilité de fixer une tige. Livré complet avec câble et prise secteur.

Caractéristiques techniques :

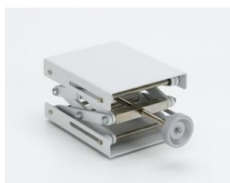


Date d'édition : 08.04.2026

Puissance de chauffage : 350 W
Température max. : 350 °C
Quantité d'agitation (H 2 O) : jusqu'à 2l
Gamme de vitesse de rotation : 0 ... 1500tr/min
Surface chauffante : 135 mm Ø
Alimentation : 230 V
Dimensions : 16 cm x 22 cm x 10 cm
Masse : 2,0 kg

Ref : 30076

Support de laboratoire réglable II, hauteur réglable de 60...250mm, plateau 16 x 13cm



Support réglable en hauteur pour surélever les appareils de démonstration ainsi que pour faire varier la hauteur de certains appareils au sein d'un montage expérimental. Fixation avec quatre vis papillon.

Caractéristiques techniques :

Plateau et plaque de base : 16 x 13 cm
Hauteur : de 60 à 250 mm (réglable)
Charge maximum : 30 kg max (suivant la hauteur)
Masse : 1,8 kg

Ref : 6622861

Pompe d'Aquarium 100 l/h



Pour de petits volumes d'air ; sert à l'aération d'aquariums, de petits fermenteurs et du modèle de haut fourneau, sans régulation.

Caractéristiques techniques :

Puissance : 100 l/h Alimentation : 230 V/ 50 Hz, 3 W Longueur de câble : 1 m Dimensions : 116 x 66 x 51 mm



Date d'édition : 08.04.2026

Ref : 665582

Détecteur à gaz (détecteur à hydrocarbure)



Le capteur d'hydrocarbures utilisé avec le chromatographe à gaz LD1 (665 580) permet d'analyser des gaz organiques ainsi que certains gaz inorganiques. L'air sert ici de gaz vecteur.

Caractéristiques techniques :

Matériau du capteur : oxyde mixte
Alimentation : par le chromatographe à gaz LD1
Fixation : par raccord fileté GL 14
Dimensions : 60 mm x 20 mm Ø
Longueur de câble 0,3 m
Masse : 40 g

Ref : 664814

Compte-bulles avec dispositif anti-retour



Pour le contrôle du flux de gaz.

Caractéristiques techniques :

Hauteur : 85 mm

Date d'édition : 08.04.2026

Ref : 666851

Turbulent magnétique 25 mm x 6 mm Ø, cylindrique



Noyau magnétique encapsulé dans du PTFE.

Caractéristiques techniques

- Longueur : 25 mm
- Diamètre : 6 mm
- Forme : ronde

Ref : 5240036

Support magnétique CPS pour Mobile CASSY 2



Permet la fixation flexible et sécurisée d'un Mobile-CASSY 2 (524 005 / 524 005W) sur une surface magnétique. Le Mobile-CASSY 2 s'enlève et se remet en place à tout moment et en toute simplicité.

Caractéristiques techniques :

Dimensions (l x H x P) : 10 cm x 5 cm x 5 cm

Capacité de charge : au moins 2 kg et donc suffisante pour un Mobile-CASSY 2 et 2 capteurs



Date d'édition : 08.04.2026

Ref : 524220

CASSY Lab 2 Licence Département ou établissement

Mises à jour gratuites



Version perfectionnée du logiciel réussi CASSY Lab pour le relevé et l'exploitation des données avec une aide exhaustive intégrée et de nombreux exemples d'expériences préparés.

- Supporte jusqu'à 8 modules Sensor-CASSY 2, Sensor-CASSY et Power-CASSY à un port USB ou série
- Supporte des modules Pocket-CASSY, Mobile-CASSY ou Power Analyser CASSY à différents ports USB
- Supporte le joulemètre et wattmètre et les instruments de mesure universels de Physique, Chimie et Biologie
- Supporte tous les adaptateurs de signaux CASSY
- Supporte en supplément de nombreux appareils au port série (par ex. VidéoCom, détecteur de position à IR, balance)
- Facilité d'emploi grâce à la reconnaissance automatique des modules CASSY et des adaptateurs qu'il suffit de brancher pour pouvoir les utiliser (plug & play) : représentation graphique, activation des entrées et sorties par simple clic et paramétrage automatique spécifique à l'expérience considérée (en fonction de l'adaptateur de signaux enfiché)
- Affichage des données sur des instruments analogiques/numériques, dans des tableaux et/ou des diagrammes (avec la désignation des axes au choix)
- Relevé des valeurs manuel (par appui sur une touche) ou automatique (réglage possible de l'intervalle de temps, du temps de mesure, du déclenchement, d'une condition de mesure supplémentaire)
- Exploitations variées telles que par ex. diverses adaptations (droite, parabole, hyperbole, fonction exponentielle, adaptation arbitraire), intégrale, inscription d'annotations sur le diagramme, calculs quelconques de formules, dérivation, intégration, transformation de Fourier
- Format de données XML pour les fichiers d'expériences (importe aussi les fichiers d'expériences réalisés avec CASSY Lab 1)
- Exportation facile des données de mesure et des diagrammes par le biais du presse-papiers
- Plus de 150 exemples d'expériences dans le domaine de la physique, chimie et biologie, accompagnés d'une description détaillée
- Représentation graphique du CASSY, du boîtier du capteur et de l'affectation des broches lors du chargement d'un fichier de test
- Mises à jour et versions de démonstration gratuites disponibles sur Internet
- Matériel prérequis: Windows XP/Vista/7/8/10/11 (32+64 bits), port USB libre (appareils USB) ou port série libre (appareils série), support des processeurs multi-cores



Date d'édition : 08.04.2026

Ref : 665584

Colonne de séparation, Porapak P

La colonne de séparation avec Porapak P sert à séparer des alcools à température ambiante. Avec deux raccords filetés GL14 et une tige avec des attaches.

Caractéristiques techniques :

Matériau de garnissage : Porapak P
Température de service max. : 100°C
Matériau vecteur : tuyau en PA 6 x 1 mm
Longueur : 0,4 m
Dimensions : 300 x 100 x 25 mm
Masse : 100 g

Ref : 602013

Bécher en verre borosilicaté 3.3

Forme haute, avec bec verseur, ISO 3819, DIN 12331

Caractéristiques techniques :

Volume : 800 ml

Ref : 38221

Thermomètre agitateur, gradué, - 30 à + 110 °C



Avec capillaire sur fond blanc.

Caractéristiques techniques :

Gamme de mesure : -10 ... +110 °C
Graduation : 1 K
Longueur : 27 cm
Diamètre : 6 mm
Charge : alcool



Date d'édition : 08.04.2026

Ref : 666425

Cadre profilé, C50, 2 étages, sans barre d'alimentation en courant



Cadre à deux étages, avec trois rails profilés en aluminium à bandes de calage et 2 pieds en T.

Caractéristiques techniques :

Deux étages

Pied en T

Avec canal

Hauteur : 84 cm

Largeur : 56 cm

Profondeur : 30 cm

Ref : 6664660

Tableau en acier pour la fixation par aimantation du matériel de chimie 300 mm

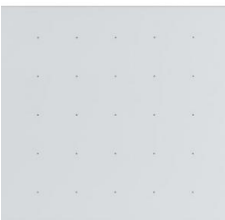


Tableau en acier pour la fixation par aimantation du matériel de chimie, par ex. pour la distillation ou les expériences avec le tube à combustion. Permet de réaliser des montages verticaux pour la démonstration dans les cadres profilés (666 425 ou 666 428). Peut être utilisé avec tous les modules CPS. L'inscription d'annotations est possible.

Caractéristiques techniques :

Dimensions : 30 cm x 29 cm



Date d'édition : 08.04.2026

Ref : 665588

Plaque de base CPS pour le chromatographe à gaz LD 1



La plaque de base CPS permet d'installer le chromatographe à gaz LD1 (665 580) dans le cadre de démonstration. La plaque de base (CPS) est dotée d'une bride de fixation pour attacher un compte-bulles (664814)..

Caractéristiques techniques :

Dimensions : 300 x 297 x 40 mm Plaque d'expérimentation : 300 x 297 x mm
Masse : 650 g

Ref : 665589

Septums, jeu de 10

Pour le chromatographe à gaz LD1 (665 580).

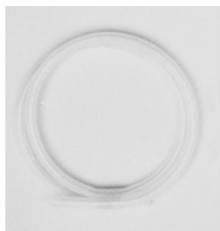
Pour le chromatographe à gaz LD1 (665 580).

Caractéristiques techniques :

Diamètre : 13 mm
Épaisseur : 2,5 mm
Matériau : silicone

Ref : 667197

Tuyau silicone, 4 mm Ø, 1 m



En caoutchouc de silicone, transparent, de qualité alimentaire, thermorésistant de -60°C à 200°C, selon DIN 40268.

Caractéristiques techniques :

Diamètre intérieur : 4 mm
Épaisseur paroi : 1 mm
Longueur 1 m



Date d'édition : 08.04.2026

Ref : 6732700
Methanol, 250ML

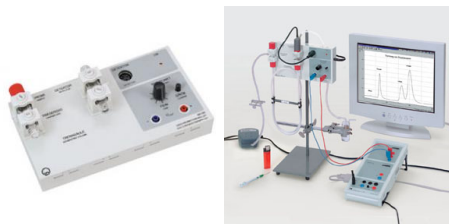
Ref : 6719700
Ethanol,absolu, 250 ml

Ref : 6719740
Ethanol, dissolvant, 250 ml

Ref : 6744400
2-Propanole 250ML

Ref : 6744310
Alcool propylique, 250 ml

Ref : 665580
Chromatographe à gaz LD 1
nécessite détecteur à conductibilité thermique 665 581 ou détecteur à hydrocarbure 665 582



Chromatographe à gaz économique et fiable à température ambiante (appareil de base sans accessoires) ; idéal pour l'initiation aux procédés de séparation par chromatographie gazeuse (également utilisable en travaux pratiques).

Le système se distingue par sa modularité quant aux matériaux de la colonne, au gaz porteur et aux capteurs ; il présente les avantages suivants :

Deux détecteurs différents : un détecteur à conductivité thermique et un capteur d'hydrocarbures (capteur de gaz)

Trois types de colonnes de polarité différente et une colonne vide à remplir soi-même sont disponibles

Le système fonctionne aussi bien avec de l'air qu'avec de l'hydrogène.

Peut être utilisé pour la démonstration comme montage simple sur support ou dans un montage CPS.



Date d'édition : 08.04.2026

Caractéristiques techniques :

Sortie analogique : ± 6 V (avec douilles de sécurité de 4 mm)
Réglage du zéro : grossier et fin au moyen d'un potentiomètre 10 tours
Tête de détecteur et d'injection : en verre avec raccord fileté GL14
Alimentation : 12 V/1,6 A par adaptateur secteur (fourni)
Dimensions : 215 x 115 x 80 mm
Masse : 330 g

Matériel livré :

1 chromatographe à gaz •LD1
1 capot d'injection• avec septum
4 septums de 13 mm de diamètre
1 m de tuyau en silicone de •4 mm
1 adaptateur secteur•

En option:

Un détecteur (détecteur à conductivité thermique 665581 ou détecteur d'hydrocarbures 665 582), une colonne de séparation et une alimentation en gaz vecteur (par ex. par une pompe à air) sont nécessaires pour le fonctionnement.

Ref : 524005W2

Mobile-CASSY 2 WiFi Appareil de mesure polyvalent interfaçable avec écran couleurs 3.5"

Tension +/-01V...+/-30V, Courant +/-0.03...+/-3A, 2x ports capteurs CASSY, 1 température typ K



Appareil universel portable pour les travaux pratiques :

Grande affichage des valeurs mesurées

Reconnaissance automatique des capteurs , compatible avec tout les capteurs - CASSY et les capteurs M .

Douilles de sécurité de 4 -mm pour U, I, P et E aussi bien un connecteur intégré Type K pour la mesure de la température.

Manipulation intuitive par roue sensitive

Enregistrement rapide des valeurs mesurées de manière sélective avec enclenchement (Trigger) et (avance rapide) (Peut être utilisé comme Oscilloscope)

Représentation graphique et exploitation (Par exemple libre allocation des axes , Zoom , Ajustement des lignes)

Connecteur-USB pour la présentation et l'évaluation sur PC à travers l'assistance complète de CASSY Lab 2 (524 220)

Connecteur - USB pour simple transport des données de mesures et capture d'écran aussi sans PC

Avec des pieds de montage très pratique

Avec WLAN intégré

Caractéristiques techniques :

Ecran d'affichage : 9 cm(3,5") , QVGA, couleur , clair (réglable jusqu'a 400 cd/m²)

Entrées : 3 (utilisées simultanément)

Entrée A : U ou capteur CASSY ou capteur M

Entrée B : I ou capteur CASSY ou capteur M

Entrée :température

Gamme de mesure U : $\pm 0,1/\pm 0,3/\pm 1/\pm 3/\pm 10/\pm 30$ V

SYSTEMES DIDACTIQUES s.a.r.l.

Savoie Hexapole - Actipole 3 - 242 Rue Maurice Herzog - F 73420 VIVIERS DU LAC

Tel : [+330456428070](tel:+330456428070) | Fax : [+330456428071](tel:+330456428071)

www.leybold-didactique.fr



Date d'édition : 08.04.2026

Gamme de mesure I : $\pm 0,03/\pm 0,1/\pm 0,3/\pm 1/\pm 3$ A

Gamme de mesure θ : -200 ... +200 °C / -200 ... +1200 °C

Gamme de mesure : 2 chacune , pour capteur CASSY et capteur M

Taux d'échantillonnage : max. 500.000 valeurs/s

Résolution des entrées analogiques : 12 Bits

Résolution des entrées Temporisateurs : 20 ns

Haut parleur : Tonalité intégré et Tube compteur-GM (chacune commutable)

Stockage de données : micro carte SD intégré pour plus de millier de données de mesure et capture d'écran.

WLAN : 802.11 b/g/n comme point d'accès ou client (WPA/WPA2)

Server VNC : Intégré

Port USB : 1 pour une connexion clé USB et un PC

Capacité de l'accumulateur : 14 Wh (type AA , échangeable)

Durée de charge de l'accumulateur : 8 Heures en fonctionnement , plusieurs années en Standby

Verrou Kensington : Possibilité de connexion intégré pour sécurité contre vol.

Dimension : 175 mm x 95 mm x 40 mm

Matériel livré :

Mobile-CASSY 2 WLAN

Chargeur avec transformateur de sécurité selon la norme DIN EN 61558-2-6

Capteur de température NiCr-Ni

Guide de démarrage rapide

En option:

Adaptateur de charge pour plusieurs Mobile-CASSY 2 (524 0034) comme accessoire disponible.

Câble USB 6890605