



Date d'édition : 08.04.2026

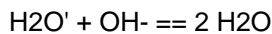
Ref : C3.5.2.1_p

C3.5.2.1_p Titrage conductimétrique d'une solution d'acide chlorhydrique

L'expérience C3.5.2.1 permet de réaliser un titrage acide-base en titrant une solution d'acide chlorhydrique avec de la soude caustique.

Le point d'équivalence est facile à déterminer puisque les ions hydronium et les ions hydroxyde sont de très bons conducteurs.

Pendant le titrage, la conductivité diminue au début étant donné que les ions hydronium neutralisés sont de plus en plus nombreux.



Au-delà du point d'équivalence, elle se remet à augmenter puisque les ions hydronium sont alors en excès.

Équipement comprenant :

- 1 666 425 Cadre profilé C 50, 2 étages, pour CPS
- 2 666 4659 Tableau magnétique CPS, 500 mm
- 3 666 4662 Support magnétique, taille 2, 11...14 mm
- 1 524 0036 Support pour Mobile-CASSY 2, CPS
- 1 524 005W2 Mobile-CASSY 2 WLAN
- 1 524 220 CASSY Lab 2
- 1 524 0671 Connecteur adaptateur conductivité S
- 1 529 670 Capteur de conductivité
- 1 607 105 Mini-agitateur magnétique
- 1 604 592 Barreau aimanté, 40 mm x 20 mm Ø, oval
- 1 664 103 Bécher DURAN, 250 ml, forme basse
- 1 665 975 Pipette jaugée Boro 3.3, 10 ml
- 1 666 003 Balle de pipetage (Peleus ball)
- 1 665 845 Burette en verre clair, 25 ml, robinet latéral (PTFE)
- 1 665 816 Entonnoir pour burette plastique, 35 mm Ø
- 1 300 76 Laborboy II (support élévateur)
- 1 674 6950 Acide chlorhydrique, 0,1 mol/l, 500 ml [ATTENTION H290]
- 1 673 8410 Soude caustique, 0,1 mol/l, 500 ml [ATTENTION H290]
- 1 Complément nécessaire : PC avec Windows Vista/7/8 et connexion WLAN ou USB

Options



Date d'édition : 08.04.2026

Ref : 666425

Cadre profilé, C50, 2 étages, sans barre d'alimentation en courant



Cadre à deux étages, avec trois rails profilés en aluminium à bandes de calage et 2 pieds en T.

Caractéristiques techniques :

Deux étages

Pied en T

Avec canal

Hauteur : 84 cm

Largeur : 56 cm

Profondeur : 30 cm

Ref : 6664659

Tableau en acier pour la fixation par aimantation du matériel de chimie 500 mm

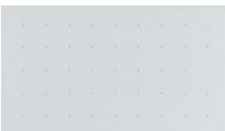


Tableau en acier pour la fixation par aimantation du matériel de chimie, par ex. pour la distillation ou les expériences avec le tube à combustion.

Permet de réaliser des montages verticaux pour la démonstration dans les cadres profilés (666 425 ou 666 428).

Peut être utilisé avec tous les modules CPS.

L'inscription d'annotation est possible.

Caractéristiques techniques :

Dimensions : 50 cm x 29 cm.

Date d'édition : 08.04.2026

Ref : 6664662

Pince à ressort fixée sur un aimant, diamètre 2 de 11...14 mm



Pince à ressort fixée sur un aimant. Pour la réalisation de montages expérimentaux en chimie sur les tableaux magnétiques (666 4659 et 666 4660). Peut être utilisé avec tous les modules CPS. Maintient des éléments de 11 à 14 mm de diamètre, par ex. les raccords RN 14 et GL 14.

Caractéristiques techniques :

Force d'adhérence : jusqu'à env. 700 g

Distance pince-plaque : env. 10 cm

Diamètre des éléments : 11 ... 14 mm

Ref : 5240036

Support magnétique CPS pour Mobile CASSY 2



Permet la fixation flexible et sécurisée d'un Mobile-CASSY 2 (524 005 / 524 005W) sur une surface magnétique. Le Mobile-CASSY 2 s'enlève et se remet en place à tout moment et en toute simplicité.

Caractéristiques techniques :

Dimensions (l x H x P) : 10 cm x 5 cm x 5 cm

Capacité de charge : au moins 2 kg et donc suffisante pour un Mobile-CASSY 2 et 2 capteurs



Date d'édition : 08.04.2026

Ref : 524005W2

Mobile-CASSY 2 WiFi Appareil de mesure polyvalent interfaçable avec écran couleurs 3.5"

Tension +/-01V...+/-30V, Courant +/-0.03...+/-3A, 2x ports capteurs CASSY, 1 température typ K



Appareil universel portable pour les travaux pratiques :

Grande affichage des valeurs mesurées

Reconnaissance automatique des capteurs , compatible avec tout les capteurs - CASSY et les capteurs M .

Douilles de sécurité de 4 -mm pour U, I, P et E aussi bien un connecteur intégré Type K pour la mesure de la température.

Manipulation intuitive par roue sensitive

Enregistrement rapide des valeurs mesurées de manière sélective avec enclenchement (Trigger) et (avance rapide) (Peut être utilisé comme Oscilloscope)

Représentation graphique et exploitation (Par exemple libre allocation des axes , Zoom , Ajustement des lignes)

Connecteur-USB pour la présentation et l'évaluation sur PC à travers l'assistance complète de CASSY Lab 2 (524 220)

Connecteur - USB pour simple transport des données de mesures et capture d'écran aussi sans PC

Avec des pieds de montage très pratique

Avec WLAN intégré

Caractéristiques techniques :

Ecran d'affichage : 9 cm(3,5") , QVGA, couleur , clair (réglable jusqu'a 400 cd/m²)

Entrées : 3 (utilisées simultanément)

Entrée A : U ou capteur CASSY ou capteur M

Entrée B : I ou capteur CASSY ou capteur M

Entrée :température

Gamme de mesure U : $\pm 0,1/\pm 0,3/\pm 1/\pm 3/\pm 10/\pm 30$ V

Gamme de mesure I : $\pm 0,03/\pm 0,1/\pm 0,3/\pm 1/\pm 3$ A

Gamme de mesure ? : -200 ... +200 °C / -200 ... +1200 °C

Gamme de mesure : 2 chacune , pour capteur CASSY et capteur M

Taux d'échantillonnage : max. 500.000 valeurs/s

Résolution des entrées analogiques : 12 Bits

Résolution des entrées Temporisateur : 20 ns

Haut parleur : Tonalité intégré et Tube compteur-GM (chacune commutable)

Stockage de données : micro carte SD intégré pour plus de millier de données de mesure et capture d'écran.

WLAN : 802.11 b/g/n comme point d'accès ou client (WPA/WPA2)

Server VNC : Intégré

Port USB : 1 pour une connexion clé USB et un PC

Capacité de l'accumulateur : 14 Wh (type AA , échangeable)

Durée de charge de l'accumulateur : 8 Heures en fonctionnement , plusieurs années en Standby

Verrou Kensington : Possibilité de connexion intégré pour sécurité contre vol.

Dimension : 175 mm x 95 mm x 40 mm

Matériel livré :

Mobile-CASSY 2 WLAN

Chargeur avec transformateur de sécurité selon la norme DIN EN 61558-2-6

Capteur de température NiCr-Ni

Guide de démarrage rapide

SYSTEMES DIDACTIQUES s.a.r.l.

Savoie Hexapole - Actipole 3 - 242 Rue Maurice Herzog - F 73420 VIVIERS DU LAC

Tel : [+330456428070](tel:+330456428070) | Fax : [+330456428071](tel:+330456428071)

www.leybold-didactique.fr



Date d'édition : 08.04.2026

En option:

Adaptateur de charge pour plusieurs Mobile-CASSY 2 (524 0034) comme accessoire disponible.

Câble USB 6890605

Ref : 524220

CASSY Lab 2 Licence Département ou établissement

Mises à jour gratuites



Version perfectionnée du logiciel réussi CASSY Lab pour le relevé et l'exploitation des données avec une aide exhaustive intégrée et de nombreux exemples d'expériences préparés.

- Supporte jusqu'à 8 modules Sensor-CASSY 2, Sensor-CASSY et Power-CASSY à un port USB ou série
- Supporte des modules Pocket-CASSY, Mobile-CASSY ou Power Analyser CASSY à différents ports USB
- Supporte le joulemètre et wattmètre et les instruments de mesure universels de Physique, Chimie et Biologie
- Supporte tous les adaptateurs de signaux CASSY
- Supporte en supplément de nombreux appareils au port série (par ex. VidéoCom, détecteur de position à IR, balance)
- Facilité d'emploi grâce à la reconnaissance automatique des modules CASSY et des adaptateurs qu'il suffit de brancher pour pouvoir les utiliser (plug & play) : représentation graphique, activation des entrées et sorties par simple clic et paramétrage automatique spécifique à l'expérience considérée (en fonction de l'adaptateur de signaux enfiché)
- Affichage des données sur des instruments analogiques/numériques, dans des tableaux et/ou des diagrammes (avec la désignation des axes au choix)
- Relevé des valeurs manuel (par appui sur une touche) ou automatique (réglage possible de l'intervalle de temps, du temps de mesure, du déclenchement, d'une condition de mesure supplémentaire)
- Exploitations variées telles que par ex. diverses adaptations (droite, parabole, hyperbole, fonction exponentielle, adaptation arbitraire), intégrale, inscription d'annotations sur le diagramme, calculs quelconques de formules, dérivation, intégration, transformation de Fourier
- Format de données XML pour les fichiers d'expériences (importe aussi les fichiers d'expériences réalisés avec CASSY Lab 1)
- Exportation facile des données de mesure et des diagrammes par le biais du presse-papiers
- Plus de 150 exemples d'expériences dans le domaine de la physique, chimie et biologie, accompagnés d'une description détaillée
- Représentation graphique du CASSY, du boîtier du capteur et de l'affectation des broches lors du chargement d'un fichier de test
- Mises à jour et versions de démonstration gratuites disponibles sur Internet
- Matériel prérequis: Windows XP/Vista/7/8/10/11 (32+64 bits), port USB libre (appareils USB) ou port série libre (appareils série), support des processeurs multi-cores



Date d'édition : 08.04.2026

Ref : 5240671

Adaptateur conductivité S



Utilisé avec le capteur de conductivité (529670), il permet de mesurer la conductivité et la température avec CASSY (524013 , 524006 , 524005W , 524018) ou l'instrument de mesure universel Chimie (531836).

Caractéristiques techniques :

Gammes de mesure : Conductivité (avec capteur 529670) : 10/30/100/300 μ S/cm, 1/3/10/30/100/300mS/cm, 1S/cm

Résolution dans la plus petite gamme de mesure : 0,005 μ S/cm

Mesure et compensation de la température : -25 ... +100°C

Connexion : connecteur DIN femelle 8 broches pour le capteur de conductivité avec mesure de la température

Dimensions : 50 mm x 25 mm x 60 mm

Masse : 0,1 kg

Ref : 529670

Capteur de conductivité



Capteur réalisé en version quatre fils avec capteur de température Pt intégré ; s'utilise avec l'adaptateur chimie (524067) ou le connecteur adaptateur conductivité S (5240671) combiné à CASSY (524013 , 524006 , 524005W , 524018) ou à l'instrument de mesure universel Chimie (531836).

Réalisation ouverte pour une réaction rapide aux variations de la conductivité.

Pour les mesures, le capteur doit être au moins à 1cm de la paroi du récipient et immergé sur au moins 2cm.

Caractéristiques techniques :

Constante de cellule : 0,58cm⁻¹

Gamme de mesure : 0 ... 1S/cm

Gamme de température : -25 ... +100°C

Connexion : connecteur DIN 8 broches

Dimensions : 160 mm x 16 mm Ø

Masse : 75 g



Date d'édition : 08.04.2026

Ref : 607105

Mini-agitateur magnétique



Agitateur magnétique non chauffant, très maniable et peu encombrant pour le laboratoire, livré avec un turbulent. Agitateur à boîtier en plastique avec une capacité d'agitation pouvant être de un litre.

Caractéristiques techniques :

Capacité d'agitation : 1 l (eau)

Vitesse de rotation : 100...1000 tours/min

Dimensions : 120 x 120 x 45 mm

Masse : 0,64 kg

Alimentation : 230 V

Ref : 604592

Agitateur magnétique, PTFE, oval, L = 40 mm

Very high chemical resistance, max. working temperature: 300 °C. Can be used in round bottom flasks.

Caractéristiques techniques

Length: 40 mm

Diameter: 20 mm

Import texte : janvier 2015



Date d'édition : 08.04.2026

Ref : 664103

Bécher, 250 ml, f.b., verre trempé



Forme basse, gradué et avec bec verseur, DIN 12 331, ISO 3819.

Caractéristiques techniques :

Volume : 250 ml

Ref : 665975

Pipette jaugée, 10 ml



1 trait, ajustée pour délivrer, en verre.

Caractéristiques techniques :

Volume : 10 ml

Ref : 666003

Poire à pipeter, pour ampoule et pipettes graduées, pour des liquides corrosifs ou toxiques





Date d'édition : 08.04.2026

Ref : 665845

Burette, 25 ml: 0,05, verre clair, avec robinet latéral et bande Schellbach



Burette, verre clair avec robinet à soupape latéral en PTFE et bande photophore.

Caractéristiques techniques :

Volume : 25 ml Graduation : 0,05 ml

Ref : 665816

Entonnoir pour burette, 25 mm Ø, plastique



Entonnoir pour burette en polypropylène, surface intérieure rainurée.

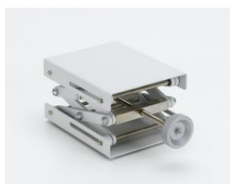
Caractéristiques techniques :

Diamètre: 35 mm

Angle d'ouverture: 60°

Ref : 30076

Support de laboratoire réglable II, hauteur réglable de 60...250mm, plateau 16 x 13cm



Support réglable en hauteur pour surélever les appareils de démonstration ainsi que pour faire varier la hauteur de certains appareils au sein d'un montage expérimental. Fixation avec quatre vis papillon.

Caractéristiques techniques :

Plateau et plaque de base : 16 x 13 cm

Hauteur : de 60 à 250 mm (réglable)

Charge maximum : 30 kg max (suivant la hauteur)

Masse : 1,8 kg



Date d'édition : 08.04.2026

Ref : 6746950
Acide chlorhydrique 500 ml 0,1N

Ref : 6738410
Soude caustique 500 ml 0,1N