



Date d'édition : 08.04.2026

Ref : D1.2.1.4_a

D1.2.1.4_a Fabrication d'un dynamomètre - Montage du pied

Calibrage d'un ressort hélicoïdal utilisé comme dynamomètre.

Équipement comprenant :

- 1 352 07 Ressort à boudin 10 N/m
- 8 342 63 Masses marquées de 50 g
- 1 311 02 Règle métallique, 1 m
- 1 300 02 Pied en V, petit
- 1 300 11 Socle
- 1 300 44 Tige 100 cm, 12 mm Ø
- 1 301 08 Noix avec crochet
- 1 309 45 Crayon universel

Catégories / Arborescence

Sciences > Physique > Expériences pour le secondaire > Mécanique > Forces, machines simples

Options

Ref : 30945

Crayon universel



Pour inscrire des annotations sur des surfaces en papier, en carton, en plastique et en métal. Les inscriptions peuvent être effacées avec un chiffon humide.



Date d'édition : 08.04.2026

Ref : 30108

Noix avec crochet



Pour la suspension de pendules simples, de ressorts, de dynamomètres, de poulies et de palans, etc.
En fonte coulée sous pression.

Caractéristiques techniques :

- Longueur de la tige avec crochet : 9 cm
- Ouverture : 14 mm

Ref : 30044

Tige 100 cm, 12 mm de diamètre en inox massif



En acier inox massif, résistant à la corrosion.

Caractéristiques techniques :

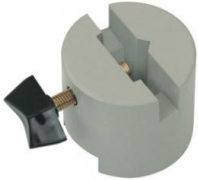
- Diamètre : 12 mm
- Longueur : 100cm



Date d'édition : 08.04.2026

Ref : 30011

Socle-support avec vis de fixation pour le serrage de plaques ou de tiges



Pied cylindrique avec vis de fixation pour le serrage de plaques ou de tiges ; le dessous comporte une rainure rectangulaire qui lui permet de coulisser sur une règle graduée (par ex. 31102).
La rainure médiane du dessus permet de fixer une règle graduée.

Caractéristiques techniques :

Ouverture pour les tiges : jusqu'à 14 mm

Ouverture pour les plaques : jusqu'à 9,5 mm

Dimensions : 5,5 cm x 6 cm Ø

Masse : 0,75 kg

Ref : 30002

Pied en V, 20cm



Pour des montages très stables même en cas de charge unilatérale.

Perçage à rainure longitudinale et vis à garret dans la barre transversale et au sommet.

Perçages filetés à l'extrémité des branches pour vis calantes servant à l'ajustage.

Fourni avec une paire de vis calantes et un embout en forme de rivet pour le perçage au sommet.

Caractéristiques techniques :

- En forme de V

- Ouverture pour les tiges et les tubes : 8 ... 14 mm

- Longueur des côtés : 20 cm

- Gamme d'ajustage par vis de calage : 17 mm

- Masse : env. 1,3 kg



Date d'édition : 08.04.2026

Ref : 31102

Règle métallique, l = 1 m



Avec échelle graduée, facile à lire de loin. La graduation en dm est sur fond alternativement blanc et rouge.

Caractéristiques techniques :

Longueur : 1 m Graduation : dm, cm et mm Largeur : 25 mm

Ref : 34263

Masse marquée de 50 g, avec crochet et oeillet de suspension



Ref : 35207

Ressort à boudin, 5 N; 0,10 N/cm pour l'étude des élongations et des oscillations



Caractéristiques techniques :

Constante de ressort: 10 Nm⁻¹

Charge max: 5 N

Longueur: 12 cm

Diamètre: 2 cm