



Date d'édition : 07.04.2026

**Ref : D5.1.2.3**

**D5.1.2.3 Formation d'image sur une caméra sténopé**

Étude de la formation de l'image sur un sténopé.

Étude de la dépendance de la netteté de l'image par rapport au diamètre du trou.

Équipement comprenant :

- 1 460 310 Banc d'optique, profil S1, 1 m
- 2 460 313 Cavalier avec colonne de fixation
- 1 460 311 Cavalier avec noix 45/65
- 1 459 33 Support pour diaphragmes et diapositives sur tige
- 1 459 31 Porte-bougie
- 1 461 63 Diaphragmes avec différentes ouvertures, jeu de 4
- 1 459 32 Bougie, lot de 20
- 1 441 53 Écran, translucide

### Options

**Ref : 45931**

**Porte-bougie**





Date d'édition : 07.04.2026

**Ref : 45933**

**Support pour diaphragmes et diapositives**



Avec deux paires de rails antivibratoires ; sert aussi à la fixation de filtres, de réseaux et du miroir plan ( 45938 ).  
Avec deux volets obturateurs latéraux pour le réglage d'un cadre approprié.  
Avec une tige pour enfichage sur cavalier ( 460 95 ).

Caractéristiques techniques :  
Écartement des rails : 50 mm  
Ouverture : 40 x 40 mm  
Diamètre de la tige : 8 mm

**Ref : 460313**

**Cavalier avec colonne de fixation pour banc optique S1**



Support pour composants optiques à tige de 8 mm de diamètre.

Caractéristiques techniques :  
Largeur du pied : 35 mm  
Hauteur de la colonne : 90 mm  
Écartement pour les tiges : 8 mm



Date d'édition : 07.04.2026

**Ref : 460310**

**Banc d'optique, profil S1, 1 m**



Pour démonstrations, parfaitement adapté aux cavaliers 460 311-460 313.  
Rail en profilé d'aluminium avec échelle latérale intégrée.

Caractéristiques techniques :

Longueur : 1 m

Échelle : graduation en cm et en mm

**Ref : 460311**

**Cavalier avec noix 45/65 pour banc optique S1**



Support de fixation des lampes ( 450 60 ) et ( 450 64 ) ainsi que de l'écran ( 441 53 ) sur un banc d'optique à profil S1 ( 460 310 - 318).

Caractéristiques techniques :

Largeur du pied : 65 mm

Hauteur de la noix : 45 mm

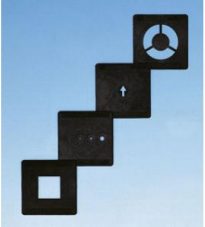
Écartement pour les tiges : 12 mm



Date d'édition : 07.04.2026

**Ref : 46163**

**Jeu de 4 diaphragmes différents**



Caractéristiques techniques :

Longueur de la flèche (diaphragme à flèche) : 10 mm  
Ouverture (diaphragme à ouverture carrée) : 20 mm x 20 mm  
Ouverture (diaphragme à ouverture annulaire) : 15 mm Ø (intérieur)  
Ouverture (diaphragme à trou) : 1 mm / 1,4 mm / 2 mm / 4 mm Ø  
Dimensions (cadre) : 50 mm x 50 mm

**Ref : 44153**

**Ecran translucide en verre acrylique dépoli d'un côté, livré avec tige**



Permet d'observer des spectres et des phénomènes d'interférence ou de diffraction, même dans des salles mal obscurcies.

En verre acrylique dépoli d'un côté ; livré avec tige.

Caractéristiques techniques :

Dimensions : 30 cm x 30 cm  
Diamètre de la tige : 10 mm