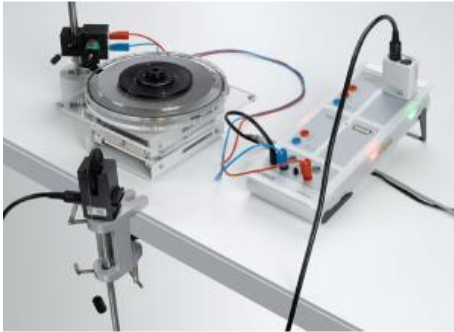


Date d'édition : 07.04.2026

**Ref : P1.4.1.2**

**P1.4.1.2 Diagrammes distance-temps de mouvements de rotation**

**tracé et exploitation avec CASSY**



Dans l'expérience P1.4.1.2, les vitesses mesurées les unes après les autres durant l'étude de mouvements uniformes et uniformément accélérés sont ensuite représentées graphiquement sur l'écran.

Équipement comprenant :

- 1 347 23 Modèle de rotation
- 1 337 462 Barrière lumineuse combinée
- 1 524 013 Sensor-CASSY 2
- 1 524 220 CASSY Lab 2
- 1 524 074 Timer S
- 1 501 16 Câble de connexion, à 6 pôles, 1,50 m
- 1 336 21 Aimant de maintien
- 1 300 41 Tige 25 cm, 12 mm Ø
- 1 300 11 Socle
- 1 301 07 Pince de table simple
- 1 300 76 Laborboy II (support élévateur)
- 1 500 441 Câble de connexion 19 A, 100 cm, rougeLD
- 1 500 442 Câble de connexion 19 A, 100 cm, bleuLD
- 1 En complément : PC avec Windows XP/Vista/7/8/10 (x86 ou x64)

### Catégories / Arborescence

Sciences > Physique > Expériences pour le supérieur > Mécanique > Mouvements de rotation du corps solide > Mouvements de rotation  
Formations > CPGE > Mécanique

### Options



Date d'édition : 07.04.2026

**Ref : 34723**

### Modèle de rotation

Pour initier aux lois fondamentales des mouvements circulaires uniformes ou accélérés et pour mettre en évidence la conservation du moment cinétique.

Le dispositif est conçu pour être utilisé avec le rétroprojecteur (démonstration) mais il peut aussi être utilisé seul.

#### Caractéristiques techniques :

Plateaux tournants : Moment d'inertie : env.  $10^{-3}$  kg.m<sup>2</sup>, l'un

Échelle de mesure angulaire : 360° graduée tous les 1°

Moment d'inertie des masses additionnelles : env.  $10^{-3}$  kg.m<sup>2</sup>, l'une

Poulie à 3 gorges : moment d'inertie : env.  $10^{-3}$  kg.m<sup>2</sup>

Poulie de renvoi : Diamètre : 50 mm Dimensions de la tige : 45 cm x 10 mm Ø

Masses d'entraînement : 1 g, l'une Plage angulaire parcourue par les lamelles interruptrices : 10°, l'une

Phototransistor : Dimensions du boîtier : 6,5 cm x 3,5 cm x 3 cm Dimensions de la tige : 8 cm x 10 mm Ø

#### Matériel livré :

1 plaque de base avec axe central et plateau tournant inférieur

1 plateau tournant supérieur avec échelle de mesure

3 plateaux supplémentaires 1 poulie à trois gorges

1 poulie de renvoi sur tige 10 masses d'entraînement

1 rouleau de fil de perlou 1 paire d'aimants enfichables pour l'étude des chocs

1 paire de lamelles interruptrices

1 phototransistor sur tige support pour le balayage des marques de mesure

1 plateau de rangement (55 cm x 29 cm)

**Ref : 337462**

### Barrière lumineuse combinée



S'utilise soit de manière classique avec des lamelles interruptrices courantes, soit avec la roue à rayons combinée ( 337464 ) comme transducteur de mouvements.

Elle convient particulièrement bien pour une utilisation avec le rail à chariot ( 337130 ) dans la rainure latérale duquel elle peut être insérée ou sur les faces duquel elle peut être enfichée.

Mais elle peut aussi être utilisée dans des montages ouverts, par le biais d'une tige.

À connecter à l'adaptateur Timer ( 524034 ) ou au Timer S ( 524074 ).

#### Caractéristiques techniques :

Raccords mécaniques : fiches de 4 mm espacées de 19mm filetage : M6

Connexion: connecteur DIN femelle 6 broches (pour 50116 )

Lamelle interruptrice, largeur : 5 mm

Dimensions : 4 cm x 3 cm x 7,5 cm

Masse : 150 g

SYSTEMES DIDACTIQUES s.a.r.l.

Savoie Hexapole - Actipole 3 - 242 Rue Maurice Herzog - F 73420 VIVIERS DU LAC

Tel : [+330456428070](tel:+330456428070) | Fax : [+330456428071](tel:+330456428071)

[www.leybold-didactique.fr](http://www.leybold-didactique.fr)



Date d'édition : 07.04.2026

**Ref : 524013**

**Sensor-CASSY 2, Interface PC USB**

Nécessite une licence du logiciel CASSY 2



C'est une interface connectable en cascade pour l'acquisition de données.

Pour le branchement au port USB d'un ordinateur, à un autre module CASSY ou au CASSY-Display ( 524 020USB ) Sensor-CASSY(524 010), Sensor-CASSY 2 et Power-CASSY ( 524011USB ) peuvent être connectés en cascade mixte

Isolée galvaniquement en trois points (entrées de 4 mm A et B, relais R)

Mesure possible simultanément aux entrées de 4 mm et slots pour adaptateurs de signaux (système à quatre canaux)

Avec la possibilité de monter en cascade jusqu'à 8 modules CASSY (pour multiplier les entrées et sorties)

Avec la possibilité d'avoir jusqu'à 8 entrées analogiques par Sensor-CASSY par l'intermédiaire des adaptateurs de signaux

Avec reconnaissance automatique (plug & play) des adaptateurs par CASSY Lab 2 ( 524 220 )

Commandée par micro-ordinateur avec le système d'exploitation CASSY (facilement actualisable à tout instant via le logiciel pour l'optimisation des performances)

Utilisable au choix comme appareil de table à inclinaison variable ou comme appareil de démonstration (aussi dans le cadre d'expérimentation CPS/TPS)

Alimentée en tension 12 V CA/CC par une fiche femelle ou un module CASSY adjacent

Informations sur le développeur, LabVIEW et MATLAB; les pilotes sont disponibles sur Internet

Caractéristiques techniques :

5 entrées analogiques

2 entrées tension analogiques A et B sur douilles de sécurité de 4 mm (isolées galvaniquement) Résolution : 12bits

Gammes de mesure :  $\pm 0,1/\pm 0,3/\pm 1/\pm 3/\pm 10/\pm 30/\pm 100/\pm 250V$

Erreur de mesure :  $\pm 1\%$  plus 0,5% de la pleine échelle

Résistance d'entrée : 1MO

Taux d'échantillonnage : jusqu'à 1MHz par entrée

Nombre de valeurs : quasiment illimité (suivant le PC) jusqu'à 10 000valeurs/s, pour un taux de mesure plus élevé max. 200 000 valeurs

Pré-trigger : jusqu'à 50 000valeurs par entrée

1 entrée courant analogique A sur douilles de sécurité de 4 mm (alternativement à l'entrée tension A)

Gammes de mesure :  $\pm 0,03/\pm 0,1/\pm 0,3/\pm 1/\pm 3A$

Erreur de mesure : erreur de mesure de la tension plus 1% Résistance d'entrée :  $< 0,5\Omega$

Taux d'échantillonnage : jusqu'à 1MHz par entrée

Pour de plus amples informations, voir les entrées de tension

2 entrées analogiques sur slot pour adaptateurs de signaux A et B (raccordement possible de tous les capteurs et adaptateurs CASSY)

Gammes de mesure :  $\pm 0,003/\pm 0,01/\pm 0,03/\pm 0,1/\pm 0,3/\pm 1V$

Résistance d'entrée : 10k $\Omega$

Taux d'échantillonnage : jusqu'à 500kHz par entrée Pour de plus amples informations, voir les entrées de tension.

Les caractéristiques techniques varient en fonction de l'adaptateur enfiché.

SYSTEMES DIDACTIQUES s.a.r.l.

Savoie Hexapole - Actipole 3 - 242 Rue Maurice Herzog - F 73420 VIVIERS DU LAC

Tel : [+330456428070](tel:+330456428070) | Fax : [+330456428071](tel:+330456428071)

[www.leybold-didactique.fr](http://www.leybold-didactique.fr)



Date d'édition : 07.04.2026

La reconnaissance des grandeurs et gammes de mesure est assurée automatiquement par CASSY Lab 2 dès qu'un adaptateur est enfiché.

4 entrées timer avec compteurs de 32 bits sur slot pour adaptateurs de signaux (par ex. pour l'adaptateur GM, l'adaptateur timer ou le timer S)

Fréquence de comptage : max. 1MHz Résolution temporelle : 20ns

5 affichages de l'état par LED pour les entrées analogiques et le port USB

Couleurs : rouge et vert, suivant l'état Clarté : ajustable

1 relais commutateur (indication de la commutation par LED) Gamme : max. 250 V / 2 A

1 sortie analogique (indication de la commutation par LED, par ex. pour un aimant de maintien ou une alimentation pour l'expérimentation)

Tension ajustable : max. 16V / 200mA (charge =800)

12 entrées numériques (TTL) sur slots A et B pour adaptateurs de signaux (actuellement utilisées seulement pour la reconnaissance automatique de l'adaptateur)

6 sorties numériques (TTL) sur slots A et B pour adaptateurs de signaux (actuellement utilisées seulement pour la commutation automatique de la gamme de mesure d'un adaptateur)

1 port USB pour la connexion d'un ordinateur

1 bus CASSY pour la connexion d'autres modules CASSY

Dimensions : 115mm x 295mm x 45mm

Masse : 1,0kg

Matériel livré :

Sensor-CASSY 2

Logiciel CASSY Lab 2 sans code d'activation avec aide exhaustive (peut être utilisé 16 fois gratuitement, ensuite, en version de démonstration)

Câble USB

Adaptateur secteur 230 V, 12 V/1,6 A

**Ref : 524220**

**CASSY Lab 2 Licence Département ou établissement**

Mises à jour gratuites



Version perfectionnée du logiciel réussi CASSY Lab pour le relevé et l'exploitation des données avec une aide exhaustive intégrée et de nombreux exemples d'expériences préparés.

- Supporte jusqu'à 8 modules Sensor-CASSY 2, Sensor-CASSY et Power-CASSY à un port USB ou série
- Supporte des modules Pocket-CASSY, Mobile-CASSY ou Power Analyser CASSY à différents ports USB
- Supporte le joulemètre et wattmètre et les instruments de mesure universels de Physique, Chimie et Biologie
- Supporte tous les adaptateurs de signaux CASSY
- Supporte en supplément de nombreux appareils au port série (par ex. VidéoCom, détecteur de position à IR, balance)
- Facilité d'emploi grâce à la reconnaissance automatique des modules CASSY et des adaptateurs qu'il suffit de brancher pour pouvoir les utiliser (plug & play) : représentation graphique, activation des entrées et sorties par simple clic et paramétrage automatique spécifique à l'expérience considérée (en fonction de l'adaptateur de signaux enfiché)
- Affichage des données sur des instruments analogiques/numériques, dans des tableaux et/ou des diagrammes (avec la désignation des axes au choix)
- Relevé des valeurs manuel (par appui sur une touche) ou automatique (réglage possible de l'intervalle de temps,

Savoie Hexapole - Actipole 3 - 242 Rue Maurice Herzog - F 73420 VIVIERS DU LAC

Tel : [+330456428070](tel:+330456428070) | Fax : [+330456428071](tel:+330456428071)

[www.leybold-didactique.fr](http://www.leybold-didactique.fr)



Date d'édition : 07.04.2026

du temps de mesure, du déclenchement, d'une condition de mesure supplémentaire)

- Exploitations variées telles que par ex. diverses adaptations (droite, parabole, hyperbole, fonction exponentielle, adaptation arbitraire), intégrale, inscription d'annotations sur le diagramme, calculs quelconques de formules, dérivation, intégration, transformation de Fourier
- Format de données XML pour les fichiers d'expériences (importe aussi les fichiers d'expériences réalisés avec CASSY Lab 1)
- Exportation facile des données de mesure et des diagrammes par le biais du presse-papiers
- Plus de 150 exemples d'expériences dans le domaine de la physique, chimie et biologie, accompagnés d'une description détaillée
- Représentation graphique du CASSY, du boîtier du capteur et de l'affectation des broches lors du chargement d'un fichier de test
- Mises à jour et versions de démonstration gratuites disponibles sur Internet
- Matériel prérequis: Windows XP/Vista/7/8/10/11 (32+64 bits), port USB libre (appareils USB) ou port série libre (appareils série), support des processeurs multi-cores

**Ref : 524074**

### Timer S

Permet de raccorder deux barrières lumineuses 33746 / 337462 ou une roue à rayons 337462 + 337464



Permet de raccorder deux barrières lumineuses ( 33746 , 337462 , 337468 , 3374681 ou une barrière lumineuse combinée avec une roue à rayons combinée ( 337462 avec 337464 ) à CASSY.

Caractéristiques techniques :

Résolution temporelle : 1  $\mu$ s (en cas d'utilisation de barrières lumineuses)

Résolution en distance : 1 cm ou  $\pm$ 1 mm avec reconnaissance du sens de rotation (en cas d'utilisation de la roue à rayons combinée)

Raccords : deux douilles à 6 contacts (pour 50116 )

Dimensions : 50 mm x 25 mm x 60 mm

Masse : 0,1 kg



Date d'édition : 07.04.2026

**Ref : 50116**

**Câble connexion, 6 pôles, 1,5 m**

Avec connecteurs hexapolaires aux deux extrémités / Courant: 1 A max par brin



Caractéristiques techniques :

Courant : max. 1A par brin

**Ref : 33621**

**Aimant de maintien avec noix pour TP chute libre ou oscillation d'un pendule**

Electro-aimant permettant le déclenchement précis d'un mouvement.

Exemples : chute libre, oscillation d'un pendule.

Avec noyau en fer réglable en continu par vis axiale servant à atténuer les perturbations magnétiques.

Livré avec noix de fixation.

Caractéristiques techniques :

- Ouverture de la noix : 14 mm
- Tension d'alimentation : 5 ... 16 V CC par douilles de 4 mm
- Consommation : max. 0,25 A

**Ref : 30041**

**Tige 25 cm, 12 mm de diamètre**

En acier inox massif, résistant à la corrosion.



Caractéristiques techniques :

- Diamètre : 12 mm
- Longueur : 25 mm



Date d'édition : 07.04.2026

**Ref : 30011**

**Socle-support avec vis de fixation pour le serrage de plaques ou de tiges**



Pied cylindrique avec vis de fixation pour le serrage de plaques ou de tiges ; le dessous comporte une rainure rectangulaire qui lui permet de coulisser sur une règle graduée (par ex. 31102 ).  
La rainure médiane du dessus permet de fixer une règle graduée.

Caractéristiques techniques :

Ouverture pour les tiges : jusqu'à 14 mm

Ouverture pour les plaques : jusqu'à 9,5 mm

Dimensions : 5,5 cm x 6 cm Ø

Masse : 0,75 kg

**Ref : 30107**

**Pince de table simple**



à fixer sur un bord de table pour le montage vertical de tiges et de plaques.  
Fixation avec deux vis de serrage.

Caractéristiques techniques :

- Ouverture pour les tiges : 14 mm

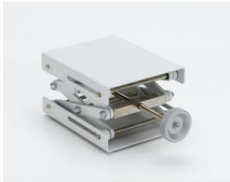
- Ouverture pour le bord de table : 60 mm



Date d'édition : 07.04.2026

**Ref : 30076**

**Support de laboratoire réglable II, hauteur réglable de 60...250mm, plateau 16 x 13cm**



Support réglable en hauteur pour surélever les appareils de démonstration ainsi que pour faire varier la hauteur de certains appareils au sein d'un montage expérimental. Fixation avec quatre vis papillon.

Caractéristiques techniques :

Plateau et plaque de base : 16 x 13 cm

Hauteur : de 60 à 250 mm (réglable)

Charge maximum : 30 kg max (suivant la hauteur)

Masse : 1,8 kg