

Date d'édition : 08.04.2026

Ref : P5.3.1.5

**P5.3.1.5 Diffraction par une fente double et par des fentes multiples**

tracé et évaluation avec CASSY



Dans l'expérience P5.3.1.5, on considère la diffraction par des fentes multiples.

La largeur des fentes  $b$  et la distance  $d$  entre les fentes sont retenues comme paramètres dans le modèle de calcul réalisé pour la comparaison

$$I - \left( \frac{\sin(\delta b / \delta) }{ \delta b / \delta } \right)^2 \cdot \left( \frac{\sin(N \delta d / \delta) }{ \sin(\delta d / \delta) } \right)^2$$

$N$  : nombre de fentes éclairées

Équipement comprenant :

- 1 469 84 Diaphragme à 3 fentes doubles
- 1 469 85 Diaphragme à 4 fentes doubles
- 1 469 86 Diaphragme à 5 fentes multiples
- 2 460 22 Monture-support avec pinces à ressort
- 1 471 832 Laser He-Ne non polarisé
- 1 460 01 Lentille dans monture,  $f = +5$  mm
- 1 460 02 Lentille dans monture,  $f = +50$  mm
- 1 460 33 Banc d'optique à profil normalisé, 2 m
- 4 460 374 Cavalier 90/50 pour l'optique
- 1 460 383 Cavalier à déplacement latéral 90/50
- 1 524 005W2 Mobile-CASSY 2 WLAN
- 1 524 220 CASSY Lab 2
- 1 524 444 Capteur de Lux M
- 1 524 082 Capteur de rotation S
- 1 301 07 Pince de table simple
- 1 309 48 Fil de pêche
- 1 342 63 Masses marquées de 50 g
- 1 En complément : PC avec Windows XP/Vista/7/8/10 (x86 ou x64)
- 1 520 8106 \* Expérience virtuelle : diffraction sur une double fente

Les articles marqués d'un \* ne sont pas obligatoires, mais sont recommandés pour la réalisation de l'expérience.

Catégories / Arborescence

Sciences > Physique > Expériences pour le supérieur > Optique > Optique ondulatoire > Diffraction

SYSTEMES DIDACTIQUES s.a.r.l.

Savoie Hexapole - Actipole 3 - 242 Rue Maurice Herzog - F 73420 VIVIERS DU LAC

Tel : [+330456428070](tel:+330456428070) | Fax : [+330456428071](tel:+330456428071)

[www.leybold-didactique.fr](http://www.leybold-didactique.fr)

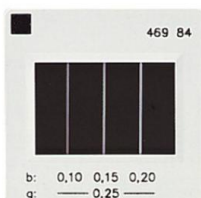


Date d'édition : 08.04.2026

### Options

**Ref : 46984**

#### **Diaphragme à 3 fentes doubles**



Diaphragmes pour expériences sur la diffraction, réalisés par technique photographique, en cadre de diapositive, différentes largeurs de fentes.

Caractéristiques techniques :

Dimensions : 50 mm x 50 mm

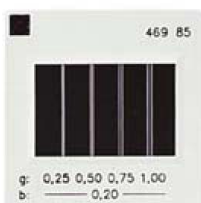
Largeur de fente b : 0,10/0,15/0,25 mm

Distance entre les fentes g : 0,25 mm

Nombre de fentes : 2

**Ref : 46985**

#### **Diaphragme à 4 fentes doubles pour expériences sur la diffraction**



Diaphragmes pour expériences sur la diffraction, réalisés par technique photographique, en cadre de diapositive, différentes largeurs de fentes.

Caractéristiques techniques :

Largeur des fentes dans le cadre de diapositive b : 0,20 mm

Distance entre les fentes g : 0,25/0,50/0,75/1,00 mm

Nombre de fentes : 2

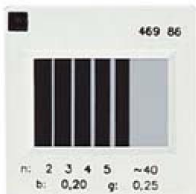


Date d'édition : 08.04.2026

**Ref : 46986**

### Diaphragme à 5 fentes multiples

Différents nombres de fentes: 2, 3, 4, 5 et 40 fentes



Diaphragmes pour expériences sur la diffraction, réalisés par technique photographique, en cadre de diapositive, différentes largeurs de fentes.

Caractéristiques techniques :

Dimensions : 50 mm x 50 mm Largeur de fente b : 0,20 mm Distance entre les fentes g : 0,25 mm Nombre de fentes : 2, 3, 4, 5, 40

**Ref : 46022**

**Support pinces à ressort pour fixer des objets plats: diaphragmes, filtres, réseaux, diapositive**



Pourvue de pinces à l'avant pour fixer les objets qui ne sont pas au format diapositive et de deux rainures sur la face arrière pour les objets au format diapositive. Monture sur tige.

Caractéristiques techniques :

Écartement des rails : 50 mm

Ouverture : 45 mm x 45 mm

Diamètre de la monture : 13 cm

Diamètre de la tige : 10 mm



Date d'édition : 08.04.2026

**Ref : 471832**

**Laser He-Ne, non polarisé**



Source de lumière idéale pour tous les dispositifs expérimentaux pour lesquels un faisceau de lumière intensif à rayons parallèles est nécessaire (par ex. diffraction, interférence, holographie).  
Avec interrupteur à clé, filtre gris orientable pour atténuer le rayonnement, tige et adaptateur secteur.

Caractéristiques techniques :

Longueur d'onde : 632,8 nm

Classe de laser 2

Puissance de sortie : 0,3 mW (avec filtre gris), max. 1 mW (sans filtre gris)

Diamètre du faisceau : 0,5 mm

Divergence du faisceau : <2 mrad

Alimentation, interrupteur à clé et tige de support inclus 130 mm x 10 mm

En option:

Attention :

Le laser satisfait aux exigences de sécurité de la classe 2 définies dans la norme EN 60 825-1.

Pour l'utilisation dans le cadre des travaux pratiques, veuillez respecter les consignes de sécurité spécifiées dans le mode d'emploi ainsi que les directives nationales en vigueur.

**Ref : 46001**

**Lentille dans monture, f = + 5 mm**

La distance focale est indiquée sur la monture ; sur tige.

Caractéristiques techniques :

Distance focale : 5 mm

Diamètre de la lentille : 6 mm

Diamètre de la monture : 13 cm

Diamètre de la tige : 10 mm



Date d'édition : 08.04.2026

**Ref : 46002**

**Lentille dans monture, f = + 50 mm**



La distance focale est indiquée sur la monture ; sur tige.

Caractéristiques techniques :

Distance focale : 50 mm

Diamètre de la lentille : 40 mm

Diamètre de la monture : 13 cm

Diamètre de la tige : 10 mm

**Ref : 46033**

**Banc d'optique à profil normalisé 2 m**



Pour démonstrations et expériences en laboratoire nécessitant une grande précision.

Profilé triangulaire, avec pied et vis de réglage pour ajustage en trois points.

Extrémités pourvues d'alésages permettant la fixation d'éléments de jonction pour d'autres rails.

Caractéristiques techniques :

Longueur : 200 cm

Échelle : graduations en cm et mm

Masse : 7 kg

Date d'édition : 08.04.2026

**Ref : 460374**

**Cavalier 90/50 pour banc d'optique à profil normalisé**



Cavalier pour banc d'optique à profil normalisé.  
Pour démonstrations et expériences en laboratoire de haute précision.  
Profilé d'aluminium anodisé noir, traité mécaniquement pour une grande précision.  
Pour des éléments optiques dans montures avec tige.

Caractéristiques techniques :  
Hauteur de la colonne : 90 mm  
Largeur du pied : 50 mm  
Écartement pour les tiges : 10 à 14 mm Ø

**Ref : 460383**

**Cavalier à déplacement latéral 90/50 - Ecartement pour tiges: 10 mm -14 mm**

Course de 130mm (± 65 mm) / Largeur du pied: 50 mm / Hauteur de la colonne: 90 mm



Cavalier pour banc d'optique à profil normalisé. Pour déplacer manuellement les composants optiques perpendiculairement à l'axe optique. Pour démonstrations et expériences en laboratoire de haute précision. Profilé d'aluminium anodisé noir, traité mécaniquement pour une grande précision. Pour les composants optiques dans monture avec tige.

Caractéristiques techniques :  
Domaine de décalage : ± 65 mm Hauteur de la colonne : 90 mm Largeur du pied : 50 mm Écartement pour les tiges : 10 ... 14 mm Ø



Date d'édition : 08.04.2026

**Ref : 524005W2**

**Mobile-CASSY 2 WiFi Appareil de mesure polyvalent interfaçable avec écran couleurs 3.5"**

Tension +/-01V...+/-30V, Courant +/-0.03...+/-3A, 2x ports capteurs CASSY, 1 température typ K



Appareil universel portable pour les travaux pratiques :

Grande affichage des valeurs mesurées

Reconnaissance automatique des capteurs , compatible avec tout les capteurs - CASSY et les capteurs M .

Douilles de sécurité de 4 -mm pour U, I, P et E aussi bien un connecteur intégré Type K pour la mesure de la température.

Manipulation intuitive par roue sensitive

Enregistrement rapide des valeurs mesurées de manière sélective avec enclenchement (Trigger) et (avance rapide) (Peut être utilisé comme Oscilloscope)

Représentation graphique et exploitation (Par exemple libre allocation des axes , Zoom , Ajustement des lignes)

Connecteur-USB pour la présentation et l'évaluation sur PC à travers l'assistance complète de CASSY Lab 2 ( 524 220 )

Connecteur - USB pour simple transport des données de mesures et capture d'écran aussi sans PC

Avec des pieds de montage très pratique

Avec WLAN intégré

Caractéristiques techniques :

Ecran d'affichage : 9 cm(3,5" ) , QVGA, couleur , clair (réglable jusqu'a 400 cd/m<sup>2</sup>)

Entrées : 3 (utilisées simultanément)

Entrée A : U ou capteur CASSY ou capteur M

Entrée B : I ou capteur CASSY ou capteur M

Entrée :température

Gamme de mesure U :  $\pm 0,1/\pm 0,3/\pm 1/\pm 3/\pm 10/\pm 30$  V

Gamme de mesure I :  $\pm 0,03/\pm 0,1/\pm 0,3/\pm 1/\pm 3$  A

Gamme de mesure ? : -200 ... +200 °C / -200 ... +1200 °C

Gamme de mesure : 2 chacune , pour capteur CASSY et capteur M

Taux d'échantillonnage : max. 500.000 valeurs/s

Résolution des entrées analogiques : 12 Bits

Résolution des entrées Temporisateur : 20 ns

Haut parleur : Tonalité intégré et Tube compteur-GM (chacune commutable)

Stockage de données : micro carte SD intégré pour plus de millier de données de mesure et capture d'écran.

WLAN : 802.11 b/g/n comme point d'accès ou client (WPA/WPA2)

Server VNC : Intégré

Port USB : 1 pour une connexion clé USB et un PC

Capacité de l'accumulateur : 14 Wh (type AA , échangeable)

Durée de charge de l'accumulateur : 8 Heures en fonctionnement , plusieurs années en Standby

Verrou Kensington : Possibilité de connexion intégré pour sécurité contre vol.

Dimension : 175 mm x 95 mm x 40 mm

Matériel livré :

Mobile-CASSY 2 WLAN

Chargeur avec transformateur de sécurité selon la norme DIN EN 61558-2-6

Capteur de température NiCr-Ni

Guide de démarrage rapide

SYSTEMES DIDACTIQUES s.a.r.l.

Savoie Hexapole - Actipole 3 - 242 Rue Maurice Herzog - F 73420 VIVIERS DU LAC

Tel : [+330456428070](tel:+330456428070) | Fax : [+330456428071](tel:+330456428071)

[www.leybold-didactique.fr](http://www.leybold-didactique.fr)



Date d'édition : 08.04.2026

En option:

Adaptateur de charge pour plusieurs Mobile-CASSY 2 ( 524 0034 ) comme accessoire disponible.

Câble USB 6890605

**Ref : 524220**

**CASSY Lab 2 Licence Département ou établissement**

Mises à jour gratuites



Version perfectionnée du logiciel réussi CASSY Lab pour le relevé et l'exploitation des données avec une aide exhaustive intégrée et de nombreux exemples d'expériences préparés.

- Supporte jusqu'à 8 modules Sensor-CASSY 2, Sensor-CASSY et Power-CASSY à un port USB ou série
- Supporte des modules Pocket-CASSY, Mobile-CASSY ou Power Analyser CASSY à différents ports USB
- Supporte le joulemètre et wattmètre et les instruments de mesure universels de Physique, Chimie et Biologie
- Supporte tous les adaptateurs de signaux CASSY
- Supporte en supplément de nombreux appareils au port série (par ex. VidéoCom, détecteur de position à IR, balance)
- Facilité d'emploi grâce à la reconnaissance automatique des modules CASSY et des adaptateurs qu'il suffit de brancher pour pouvoir les utiliser (plug & play) : représentation graphique, activation des entrées et sorties par simple clic et paramétrage automatique spécifique à l'expérience considérée (en fonction de l'adaptateur de signaux enfiché)
- Affichage des données sur des instruments analogiques/numériques, dans des tableaux et/ou des diagrammes (avec la désignation des axes au choix)
- Relevé des valeurs manuel (par appui sur une touche) ou automatique (réglage possible de l'intervalle de temps, du temps de mesure, du déclenchement, d'une condition de mesure supplémentaire)
- Exploitations variées telles que par ex. diverses adaptations (droite, parabole, hyperbole, fonction exponentielle, adaptation arbitraire), intégrale, inscription d'annotations sur le diagramme, calculs quelconques de formules, dérivation, intégration, transformation de Fourier
- Format de données XML pour les fichiers d'expériences (importe aussi les fichiers d'expériences réalisés avec CASSY Lab 1)
- Exportation facile des données de mesure et des diagrammes par le biais du presse-papiers
- Plus de 150 exemples d'expériences dans le domaine de la physique, chimie et biologie, accompagnés d'une description détaillée
- Représentation graphique du CASSY, du boîtier du capteur et de l'affectation des broches lors du chargement d'un fichier de test
- Mises à jour et versions de démonstration gratuites disponibles sur Internet
- Matériel prérequis: Windows XP/Vista/7/8/10/11 (32+64 bits), port USB libre (appareils USB) ou port série libre (appareils série), support des processeurs multi-cores

Date d'édition : 08.04.2026

**Ref : 524444**

**Capteur de Lux M pour mesurer l'éclairement de la lumière visible avec Mobile-CASSY 2**

(524 005/524 005W)



Pour mesurer l'intensité lumineuse de la lumière visible avec Mobile-CASSY 2 (524 005W2).

Le capteur de lux est plat afin de pouvoir être inséré directement dans le support pour diaphragmes et diapositives sur tige (459 33).

Le capteur de lux permet de réaliser des expériences le long et perpendiculairement à l'axe optique.

Une échelle millimétrique imprimée permet de positionner le capteur sur l'axe optique et permet également d'enregistrer les distributions d'intensité de différents objets de diffraction (par exemple 469 731) sans autre accessoire.

Caractéristiques techniques:

Plages de mesure : 0 ... 100 lx, 0 ... 1 klx, 0 ... 10 klx, 0 ... 100 klx

Dimensions : 50 mm x 50 mm x 2,4 mm

Raccordement : Mini-DIN

Longueur du câble : 1,20 m

**Ref : 524082**

**Capteur optique de rotation S, mesure rotation, déplacements linéaires, amplitudes, périodes, fréquence**

pour les interfaces de la famille CASSY



Pour la mesure sans frottement de mouvements de rotation, de déplacements linéaires, d'amplitudes, de périodes et de fréquences de rotation avec le Sensor-CASSY ( 524013 ), le Pocket-CASSY ( 524006 , 524018 ) ou l'Instrument de mesure universel Physique ( 531835 ).

Caractéristiques techniques :

Grandeurs mesurées : angle, distance, amplitude et période d'oscillation, fréquence de rotation

Grandeurs dérivées : vitesse, accélération (avec CASSY Lab)

Gamme de mesure : sans guide mécanique (capteur incrémentiel)

Résolution angulaire : 0,18°

Résolution de déplacement : 0,08 mm

Résolution de temps : 0,001 s

Résolution de fréquence : 0,001 Hz

Axe : monté sur roulement à billes double



Date d'édition : 08.04.2026

Matériel livré :

Capteur de rotation

Roue pour la mesure de déplacements linéaires

Tige pour la fixation du capteur au matériel support

Coupleur enfichable pour le montage sur plaque à réseau ou sur le moteur à air chaud

**Ref : 30107**

**Pince de table simple**



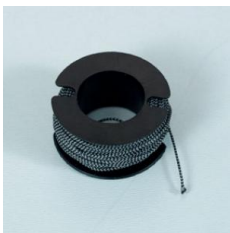
à fixer sur un bord de table pour le montage vertical de tiges et de plaques.  
Fixation avec deux vis de serrage.

Caractéristiques techniques :

- Ouverture pour les tiges : 14 mm
- Ouverture pour le bord de table : 60 mm

**Ref : 30948**

**Fil de pêche, l = 10 m**



Caractéristiques techniques :

Matériau : fil Trevira torsadé

Couleur : noir et blanc

Longueur : 10 m

Diamètre : 0,5 mm

Résistance : 6 kg



Date d'édition : 08.04.2026

**Ref : 34263**

**Masse marquée de 50 g, avec crochet et oeillet de suspension**



**Ref : 5208106**

**Expérience virtuelle: Diffraction sur une fente double**



L'expérience virtuelle sur la diffraction à la double fente complète l'expérience de démonstration P5.3.1.5 'Diffraction à la double fente et aux fentes multiples - enregistrement et évaluation avec CASSY'.

L'expérience virtuelle ...

- Relie la vidéo d'une expérience à la mesure : à tout moment, la vidéo d'une expérience réelle et les mesures correspondantes peuvent être arrêtées, rembobinées ou relancées.
- Est un guide d'expérimentation interactif : les valeurs mesurées sont introduites dans des tableaux et des diagrammes de manière synchrone avec la vidéo de l'expérience et sont prêtes à être évaluées. Les valeurs de mesure saisies manuellement sont automatiquement reprises dans les diagrammes.
- Permet aux élèves d'évaluer et de consigner l'expérience de démonstration à l'école ou à la maison sur l'appareil de l'élève.
- Contient une partie pour les élèves : feuille de travail interactive avec tableaux, diagrammes et évaluations, remplissage des champs de réponse dans la tablette/smartphone/ordinateur portable, enregistrement et partage des valeurs mesurées et des réponses des élèves
- Contient une partie enseignant : informations complètes sur la préparation et l'utilisation de l'expérience et solutions types pour la partie élève peut être éditée et donc adaptée à son propre enseignement.

Caractéristiques techniques:

- Indépendant de la plate-forme - un navigateur courant suffit (accès à Internet nécessaire).
- Distribution aux élèves via des codes QR ou des liens (pas d'inscription des élèves nécessaire).
- Licence pour 35 utilisations simultanées.
- Activation de la licence nécessaire via [HTTPS://REGISTER.LEYLAB.FR](https://register.leylab.fr).